

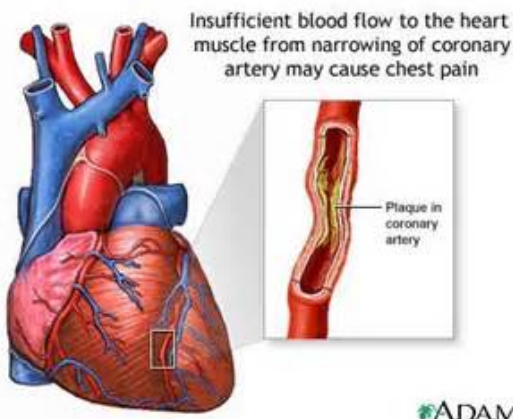


**عنوان:**

# سکته قلبی



تهیه و تنظیم: واحد آموزش دفتر بهبود کیفیت  
خیابان سمیه بین خیابان دکتر شریعتی و بهار  
Somaye Street.Between Shariati & ahar Ave.  
Tel:77601001-6



سکته قلبی یا انفارکتوس میوکارد فرایندی است که در آن قسمتهایی از عضله قلب به علت کاهش جریان خون کرونری (عروق خونرسان قلب) از بین میرود، انفارکتوس میوکارد عموماً زمانی رخ میدهد که در اثر انسداد ترومبوتیک (ناشی از لخته) در یکی از شریانهای خونرسان قلب (کرونری) جریان خون در آن به طور ناگهانی مختل میگردد دارد .

## علائم یا تظاهرات بالینی سکته قلبی:

اولین علامت معمولاً بروز دردهای جلوی سینه است که به گردن، دست چپ و راست، پشت و فک تحتانی انتشار می یابد. این درد میتواند در ضمن فعالیت بطور ناگهانی یا بدون فعالیت ایجاد شود. شدت آن بسیار زیاد بوده بطوریکه بیماران معمولاً این درد را بدترین درد دوران عمر خود می نامند. دردمعمولاً با استراحت تسکین نمی یابد. در صورتیکه

درد بیش از ۱۵ دقیقه طول بکشد باید به انفارکتوس میوکارد یا سکته قلبی مشکوک بود.

گاهی درد فقط از ناحیه اپی گاستر (ناحیه معده) شروع میشود و همراه درد معمولا عرق سرد بر روی پیشانی، اندامها و کف دست ایجاد میشود و به علت همراه شدن با استفراغ خیلی مواقع بیمار به غلط تصور میکند که دچار مسمومیت غذایی یا گاستریت حاد شده و لذا به سمت درمان اشتباه میرود.



## درمان طبی:

مراقبت و درمان کلی در سکته قلبی شامل **برطرف کردن درد، جلوگیری از وسعت انفارکتوس، پیشگیری از عوارض و اداره صحیح آن، استراحت و کاهش فعالیت بدنی و تخفیف اضطراب در بیماران** است.

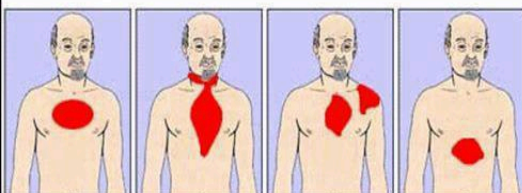
## اقدامات درمانی شامل چند مرحله میشود.

(الف) شناسایی علائم توسط بیمار و مراجعه هر چه سریعتر به مراکز درمانی و یا درخواست کمک از طریق اورژانس.

(ب) انتقال هر چه سریعتر بیمار به یک مرکز درمانی مجهز، اقداماتی که در اورژانس در بخش CCU انجام میشود.

## علامتهای سکته قلبی

محل های درد هنگامی که حمله قلبی رخ می دهد

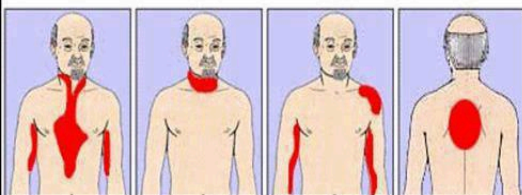


قسمت فوقانی سینه

از جناغ سینه تا گردن و فک

جناغ سینه تا شانه چپ

جناغ سینه



بالای معده تا گردن، فک و بازوها

فک و گردن

شانه چپ و هر دو بازو

استخوان میانی کتف

etarjomeh.ir

## درد قفسه سینه با خصوصیات ذیل:

- \* دردی که بیش از ۱۵ دقیقه ادامه میابد.
- \* درد با استراحت و مصرف دارو بهتر نمیشود.
- \* درد ممکن است به بازوها (بازوی راست)، شانه، گردن، پشت یا فک منتشر شود.
- \* تعریق، پوست سرد، صورت رنگ پریده
- \* افزایش یا کاهش خون
- \* برادی کاردی یا تاکی کاردی (کم یا زیاد شدن ضربان قلب)
- \* تنگی نفس، اضطراب زیاد
- \* استفراغ، سکسکه
- \* غش کردن، ضعف شدید

## نکات مهمی که مددجو پس از ترخیص باید رعایت کند:

- \* از فعالیتهایی که باعث درد قفسه سینه، خستگی و تنگی نفس می شود خوداری کند.

\* از کشیدن سیگار خودداری کند.

\* در محیط هایی که استرس و اضطراب زیاد است  
قرار نگیرد.

\* در معرض سرما قرار نگیرد.

\* فشار خون خود را کنترل کنید.

\* از خوردن غذاهای پرچم و سرخ شده خودداری  
کنید.

\* وزن خود را کنید.

\* به طور منظم و دوره‌های جهت معاینه و انجام  
آزمایشات به پزشک خود مراجعه کنید.

\* داروهای تجویز شده را با دقت و به موقع مصرف  
کنید.



با آرزوی بهبودی برای شما